

concours
GALAXY

ET SI VOUS DÉCIDIEZ DE DEVENIR UN ACTEUR DE DEMAIN ?

4 Concours
Formations d'Ingénieurs
Doubles diplômes
Formation de Designer Global (Grade de Master)



VOUS SOUHAITEZ EXERCER UN MÉTIER PASSIONNANT ET ÊTRE AU CŒUR DES INNOVATIONS QUI TRANSFORMENT LA SOCIÉTÉ ?



Les Concours Galaxy (GalaxyBac, GalaxYBac², GalaxySup et GalaxyDesign) vous ouvrent les portes de **formations d'excellence** de plusieurs grandes écoles.

Les formations en 5 ans du Programme Grande École menant au **diplôme d'ingénieur (labellisé CTI) de la grande école scientifique CY Tech** dans **4 spécialités** : mathématiques, informatique, génie civil et biotechnologies et chimie, avec **2 voies Recherche** dans cette spécialité.

La formation en 5 ans menant au **diplôme d'ingénieur en mécanique d'ISAE Supméca**, après 2 années en cycle pré-ingénieur au sein de **CY Tech**.

3 formations innovantes en 6 ans conduisant à **des doubles diplômes Bac +5 vous permettant d'obtenir le diplôme d'ingénieur de CY Tech (labellisé CTI) et le diplôme délivré par l'école partenaire** :

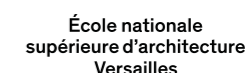
- Ingénieur **Génie civil + Architecte** avec ÉNSA Versailles.
- Ingénieur **Informatique + Designer** avec CY école de design.
- Ingénieur **Data et Humanités digitales** avec Sciences Po Saint-Germain-en-Laye.

La formation en 5 ans menant au **diplôme d'ingénieur du numérique (labellisé CTI) de l'ESIEE-IT**, l'école de l'expertise numérique avec dès la 3^e année d'études des cursus en apprentissage et le choix entre 3 parcours à partir de la 4^e année : Réseaux et sécurité, Informatique et applications, Systèmes intelligents et durables.

La formation en 5 ans, menant au **diplôme de Designer Global** de **CY école de design**.

Ces cursus passionnants en prise avec les enjeux actuels conduisent à des métiers porteurs qui feront de vous les acteurs du monde de demain.

Il ne vous reste plus qu'à choisir le bon concours selon vos projets d'avenir et votre niveau d'études !



DEVENEZ INGÉNIEUR !

Le Concours GalaxYBac vous permet de candidater, en **1 seul vœu sur Parcoursup**, à 8 formations d'ingénieurs innovantes !

Pour qui ?

Le Concours GalaxYBac s'adresse aux élèves actuellement en **Terminale Générale en France ou dans un lycée français à l'étranger**.

Il vous permet d'accéder à la **1^{re} année** :

- des **cycles pré-ingénieurs de CY Tech** dans différentes spécialités : mathématiques / informatique (2 options possibles), génie civil, biotechnologies et chimie + 2 voies recherche en biotechnologies et chimie : voie recherche biologie ou voie recherche chimie, sur 2 campus.
- du **cycle pré-ingénieur mécanique** effectué au sein de CY Tech et menant à la formation d'ingénieur mécanique de **ISAE Supméca**.
- et du **cycle préparatoire intégré Ingénieur du numérique de l'ESIEE-IT** menant au cycle ingénieur par apprentissage.



Vous pouvez candidater quels que soient les enseignements de spécialité choisis durant votre scolarité au lycée. Le choix de spécialités scientifiques et en particulier des mathématiques est cependant fortement recommandé. La candidature s'effectue sur la plateforme Parcoursup.

Combien de places ?

Le Concours GalaxYBac propose **427 places**

Vous pouvez candidater à une ou plusieurs formations, campus ou écoles.

Parcoursup ne comptabilisera toujours qu'un seul vœu.

ÉTABLISSEMENTS	FORMATIONS	CAMPUS	PLACES
CY TECH	CYCLE PRÉ-INGÉNIEUR MATHÉMATIQUES INFORMATIQUE OPTION PHYSIQUE	CERGY	131
	CYCLE PRÉ-INGÉNIEUR MATHÉMATIQUES INFORMATIQUE OPTION PHYSIQUE	PAU	80
	CYCLE PRÉ-INGÉNIEUR MATHÉMATIQUES INFORMATIQUE OPTION ÉCONOMIE FINANCE	CERGY	50
	CYCLE PRÉ-INGÉNIEUR GÉNIE CIVIL	CERGY	30
	CYCLE PRÉ-INGÉNIEUR BIOTECHNOLOGIES ET CHIMIE	CERGY	25
	CYCLE PRÉ-INGÉNIEUR BIOTECHNOLOGIES ET CHIMIE VOIE RECHERCHE BIOLOGIE	CERGY	13
	CYCLE PRÉ-INGÉNIEUR BIOTECHNOLOGIES ET CHIMIE VOIE RECHERCHE CHIMIE	CERGY	13
CY TECH / ISAE SUPMÉCA	CYCLE PRÉ-INGÉNIEUR MÉCANIQUE	CERGY / SAINT-OUEN	25
ESIEE-IT	CYCLE PRÉPARATOIRE INTÉGRÉ INGÉNIEUR DU NUMÉRIQUE	PONTOISE	60

Comment ?

Le Concours GalaxYBac s'inscrit dans le cadre de Parcoursup et en suit le calendrier (voir page 8).

Pour candidater, vous devez choisir la ou les formations du concours qui vous intéressent lors de la formulation de vos vœux sur le portail Parcoursup avant le 14 mars 2024 et avoir validé vos vœux avant le 3 avril 2024.

Le concours GalaxYBac comporte l'analyse de votre dossier déposé sur Parcoursup et le passage d'une épreuve écrite de mathématiques.

Le concours GalaxYBac évalue votre candidature à partir :

- de l'étude du dossier scolaire des classes de Première et de Terminale
- de la note de l'épreuve écrite en ligne de mathématiques (voir page 9). **OBLIGATOIRE, CETTE EPREUVE SE DÉROULE À DISTANCE LE 13 AVRIL 2024.**

Votre dossier et la note obtenue lors de l'épreuve écrite sont pris en compte comme précisé dans le tableau ci-dessous.

NOTES DE CONTRÔLE CONTINU TRONC COMMUN 1 ^{RE} ET T ^{ALE}	10%
NOTES DE CONTRÔLE CONTINU ENSEIGNEMENTS DE SPÉCIALITÉ 1 ^{RE} ET T ^{ALE}	25%
ÉPREUVE DU BACCALAURÉAT FRANÇAIS	10%
FICHE AVENIR	5%
ÉPREUVE ÉCRITE DE MATHÉMATIQUES	50%



L'étude de la candidature est complétée par un entretien **uniquement pour les 2 formations en voie Recherche** : Biotechnologies et chimie voie Recherche biologie et biotechnologies et chimie voie Recherche chimie. Un seul entretien est demandé que vous postuliez à une ou aux 2 formations.

L'entretien représente 40%, le dossier et l'épreuve écrite 60% de l'évaluation globale de la candidature pour l'admission.

À noter : un bonus est accordé pour les options mathématiques complémentaires et mathématiques expertes.



Les résultats du concours GalaxYBac sont publiés sur Parcoursup.



Pour plus d'informations, consultez le règlement du concours sur notre site internet.

LE CONCOURS DES DOUBLES DIPLÔMES

Le Concours GalaxYBac² vous permet de candidater, en **1 seul vœu sur Parcoursup**, à 3 doubles diplômes, des formations d'excellence pour construire demain !


Pour qui ?

Le Concours GalaxYBac² s'adresse **aux élèves actuellement en Terminale Générale en France ou dans un lycée français à l'étranger.**

Il vous permet d'accéder à la 1^{re} année de formation des 3 doubles diplômes proposés par CY Tech et ses écoles partenaires. Ces formations d'excellence sont résolument tournées vers l'avenir et sont conçues pour vous préparer aux grands enjeux d'aujourd'hui et de demain.

À l'issue d'un cursus riche et passionnant de 6 années, vous obtenez 2 diplômes, le diplôme d'ingénieur de CY Tech (labellisé CTI) et le diplôme de l'établissement partenaire dans les spécialités suivantes :

- Double diplôme **Ingénieur Génie civil + Architecte** de CY Tech et de ÉNSA Versailles
- Double diplôme **Ingénieur informatique + Designer** de CY Tech et de CY école de design
- Double diplôme **Ingénieur Data et Humanités digitales** de CY Tech et de Sciences Po Saint-Germain-en-Laye.

 Vous pouvez candidater quels que soient les enseignements de spécialité choisis durant votre scolarité au lycée. Le choix de spécialités scientifiques et en particulier des mathématiques est cependant fortement recommandé.

La candidature s'effectue sur la plateforme Parcoursup.

Combien de places ?

Le Concours GalaxYBac² propose **83 places**

Vous pouvez candidater à un ou plusieurs doubles-diplômes. **Parcoursup ne comptabilisera toujours qu'un seul vœu.**

FORMATIONS EN DOUBLE DIPÔME	CAMPUS	PLACES
INGÉNIEUR GÉNIE CIVIL / ARCHITECTE	CERGY / VERSAILLES	20
INGÉNIEUR INFORMATIQUE / DESIGNER	SAINT-GERMAIN-EN-LAYE / CERGY	38
INGÉNIEUR DATA ET HUMANITÉS DIGITALES	CERGY / SAINT-GERMAIN-EN-LAYE	25

Comment ?

Le Concours GalaxYBac² s'inscrit dans le cadre de Parcoursup et en suit le calendrier (voir page 8).

Pour candidater, vous devez choisir un ou plusieurs doubles diplômes proposés par le concours lors de la formulation de vos vœux sur le portail Parcoursup avant le 14 mars 2024 et avoir validé vos vœux avant le 3 avril 2024.

Le concours GalaxYBac² comporte une première étape comprenant l'analyse de votre dossier déposé sur Parcoursup et le passage d'une épreuve écrite de mathématiques.

Cette étape est destinée à statuer sur l'**admissibilité de votre candidature** à partir :

- de l'étude du dossier scolaire des classes de Première et de Terminale
- de la note de l'épreuve écrite en ligne de mathématiques (voir page 9). **OBLIGATOIRE, CETTE EPREUVE SE DÉROULE À DISTANCE LE 13 AVRIL 2024.**

Votre dossier et la note obtenue lors de l'épreuve écrite sont pris en compte comme précisé dans le tableau ci-dessous.

NOTES DE CONTRÔLE CONTINU TRONC COMMUN 1 ^{RE} ET T ^{ALE}	10%
NOTES DE CONTRÔLE CONTINU ENSEIGNEMENTS DE SPÉCIALITÉ 1 ^{RE} ET T ^{ALE}	25%
ÉPREUVE DU BACCALAURÉAT FRANÇAIS	10%
FICHE AVENIR	5%
ÉPREUVE ÉCRITE DE MATHÉMATIQUES	50%



Si vous êtes déclaré admissible à l'issue de l'étape précédente à un ou plusieurs doubles diplômes, une épreuve orale ou un entretien de 20 à 30 minutes vient compléter l'évaluation, pour chaque formation comme suit :

À noter : un bonus est accordé pour les options mathématiques complémentaires et mathématiques expertes.

Pour le double diplôme Ingénieur Génie civil / Architecte et pour le double diplôme Ingénieur informatique / Designer, vous passez un entretien de motivation.

Concernant le double diplôme Ingénieur Data et Humanités digitales, vous passez une épreuve orale en histoire, portant sur le programme commun d'histoire de Terminale (étude de document - voir détail sur le site du concours), au cours de laquelle votre motivation est également appréciée.

Entretiens ou épreuve orale se déroulent en visio-conférence.

La candidature est évaluée selon la pondération décrite ci-dessous pour l'**admission** :


	DOSSIER / ÉPREUVE ÉCRITE	ENTRETIEN / ÉPREUVE ORALE
INGÉNIEUR GÉNIE CIVIL / ARCHITECTE	40%	60%
INGÉNIEUR INFORMATIQUE / DESIGNER	40%	60%
INGÉNIEUR DATA ET HUMANITÉS DIGITALES	60%	40%

À noter : lors de l'entretien pour le double diplôme Ingénieur informatique/Designer, la présentation d'un portfolio de vos créations artistiques est bienvenue mais demeure facultative.



Les résultats du concours GalaxYBac² sont publiés sur Parcoursup.



 Pour plus d'informations, consultez le règlement du concours sur notre site internet.

Le calendrier 2024

concours
GALAXY
BAC

concours
GALAXY
BAC²

parcoursup
Entrez dans l'enseignement supérieur

Le concours GalaxYBac et le concours GalaxYBac² suivent les étapes et le calendrier Parcoursup que vous devez respecter pour candidater.

17 janvier - 14 mars

Je formule mes vœux sur Parcoursup

Je crée mon dossier sur Parcoursup et je recherche les formations qui m'intéressent. Je peux formuler 10 vœux différents. Je sélectionne les formations qui m'intéressent.

15 mars - 3 avril

Je confirme mes vœux sur Parcoursup

Durant cette période, je ne peux plus formuler de nouveaux vœux mais je peux choisir de ne pas en confirmer certains. C'est le moment de vérifier l'ensemble de mon dossier, en particulier mon projet de formation motivé, avant de valider définitivement au plus tard le 3 avril.

Avril - Mai

Ma candidature est étudiée par les jurys des formations

Si je suis déclaré admissible à une ou plusieurs formations exigeant un entretien (ou une épreuve orale), je passe un entretien en visio-conférence pour chacune d'entre elles. Je choisis un créneau de rendez-vous sur une plateforme dédiée et je reçois ensuite un mail de confirmation et le lien de connexion personnalisé.

JAN.

FÉV.

MARS

AVR.

MAI

JUIN

JUIL.

13 avril

Je passe l'épreuve écrite de mathématiques

L'épreuve écrite de mathématiques est obligatoire. Elle est commune au concours GalaxYBac et au concours GalaxYBac². Si je présente les 2 concours, je ne passe qu'une seule épreuve. Elle se déroule en distanciel, sous la forme d'un QCM. Attention il est impératif de vous connecter à la plateforme de l'épreuve à l'heure indiquée sur votre convocation.

30 mai - 12 juillet

Je consulte mes résultats d'admission et accepte une proposition sur Parcoursup

L'accès à mes résultats d'admission et mes classements est disponible uniquement sur Parcoursup, à partir du 30 mai. Attention, je veille à bien respecter les délais indiqués par Parcoursup pour répondre au fur et à mesure aux propositions que je reçois. J'accepte une proposition d'admission sur Parcoursup puis je procède à l'inscription administrative auprès de l'établissement.
À noter : chaque formation au sein des concours applique ses propres coefficients, mes résultats peuvent être différents selon les cursus.

ADMISSIONS POSTBAC

L'ÉPREUVE ÉCRITE DE MATHÉMATIQUES EN LIGNE

13 avril 2024
à 9h15

Une épreuve écrite de mathématiques commune au concours GalaxYBac et au concours GalaxyBac² est obligatoire pour tous les candidats. Si vous vous présentez aux 2 concours, vous n'aurez qu'une seule épreuve à passer.

1 L'épreuve

L'épreuve se présente sous la forme d'un **QCM de 46 questions** portant sur le programme de la spécialité mathématiques des classes de Première et Terminale.

Elle se déroule à **distance et dure 95 minutes**.

Le QCM comporte **3 groupes de questions avec des niveaux croissants de difficulté** (désignés par ☆, ☆☆ ou ☆☆☆). Chaque groupe de questions dispose d'une durée limitée pour y répondre.

	DURÉE
24 QUESTIONS DE NIVEAU ☆	45 MINUTES
16 QUESTIONS DE NIVEAU ☆☆	35 MINUTES
6 QUESTIONS DE NIVEAU ☆☆☆	15 MINUTES



Attention : pour passer l'épreuve de mathématiques, vous devez avoir choisi au minimum une formation du concours GalaxYBac ou du concours GalaxyBac² sur Parcoursup avant le 14 mars 2024 et avoir validé vos vœux avant le 3 avril 2024.

2 La convocation

La convocation est en 2 étapes :

- 1 Vous recevez quelques jours avant l'épreuve, un premier mail vous invitant à créer votre compte et votre mot de passe sur la plateforme de l'épreuve (Evaluo). Votre numéro Parcoursup et le mot de passe que vous aurez créé seront vos identifiants exigés pour accéder à l'épreuve.
- 2 Puis vous recevez un second email de convocation contenant le lien de connexion à utiliser le jour J.

3 Déroulé de l'épreuve

L'épreuve suit le déroulé suivant :

- Vous composez l'épreuve à distance sur votre ordinateur, avec une surveillance via votre écran, votre webcam et votre micro (tablette ou téléphone non autorisés).
 - Vous accédez d'abord au groupe de **questions de niveau** ☆ et vous disposez de **45 minutes** pour y répondre.
 - Puis, une fois les 45 minutes écoulées, vous accédez au groupe de **questions de niveau** ☆☆☆ et disposez de **35 minutes** pour y répondre.
 - Enfin, une fois les 35 minutes écoulées, vous accédez au groupe de **questions de niveau** ☆☆☆☆ et disposez de **15 minutes** pour y répondre.

L'épreuve s'arrête automatiquement au terme du dernier groupe de questions.

Pour chaque question, vous devez cocher une réponse parmi 4 propositions, 1 seule réponse est exacte. Il n'y a pas de questions avec des réponses multiples. Vous pouvez choisir de ne pas répondre.

Pour chaque groupe de questions, un chronomètre indiquant le temps restant s'affiche. Il n'est pas possible de revenir à un autre groupe de questions, une fois que le temps de réponse prévu pour ce groupe est écoulé. Au sein d'un même groupe de questions, il est possible de répondre aux questions dans n'importe quel ordre.

4 Barème de l'épreuve

Le total des points maximum est de 180. Le total des points obtenu est ramené à une note sur 20. Les points sont comptabilisés selon le barème suivant :

BARÈME DES POINTS			
RÉPONSE EXACTE	RÉPONSE FAUSSE	PAS DE RÉPONSE	
QUESTIONS DE NIVEAU ☆	3	-1	0
QUESTIONS DE NIVEAU ☆☆☆	4,5	-1,5	0
QUESTIONS DE NIVEAU ☆☆☆☆	6	-2	0

5 Aspects techniques

Vous devez vous assurer au préalable de disposer du matériel autorisé et compatible avec l'épreuve :

- Ordinateur (tablette et téléphone non autorisés) connecté à Internet : les pré-requis techniques sont disponibles sur concours.galaxy.fr.
- Webcam externe ou interne
- Microphone externe ou interne

Vous devez également veiller à avoir correctement paramétré votre équipement pour répondre aux exigences de sécurité de l'examen et notamment autoriser l'accès à votre webcam, votre micro et à l'enregistrement de votre écran (voir aide en ligne sur concours-galaxy.fr).

Un test de configuration technique vous sera proposé. Si nécessaire, un support est mis à votre disposition en cas de difficulté. **Ce test est vivement recommandé.**

6 Sécurité de l'épreuve

Pour être autorisé à composer, vous devez impérativement vous engager à respecter l'ensemble des règles et consignes détaillées au sein du règlement disponible sur le site du concours.

Vous devez vous connecter à la plateforme à 9h15. Vous serez accueilli dans une salle d'attente virtuelle pour effectuer plusieurs opérations de contrôle et de sécurité.

Il vous sera demandé en particulier de photographier votre pièce d'identité, de filmer votre environnement et de vous photographier.

Toute sortie dès l'entrée en salle d'attente et durant l'épreuve est interdite. Une fois l'épreuve commencée, il n'est plus possible d'y accéder.

Durant toute l'épreuve, des surveillants contrôlent à distance sur écran le respect des consignes par les candidats et veillent à son bon déroulement. Un contrôle automatisé est également effectué.



DÉCOUVERTE DE LA PLATEFORME ET ENTRAÎNEMENT

Pour vous familiariser avec l'environnement de la plateforme de l'épreuve et vous y préparer, une session de découverte et prise en main de l'outil servant à l'épreuve et une session d'entraînement au QCM vous sont proposées (voir le site du concours) :

Du 17 janvier 2024 au 14 mars 2024 :
Session découverte et prise en main.

Du 15 mars 2024 au 10 avril 2024 :
Session d'entraînement.

Un test de configuration technique à faire avant l'épreuve est également proposé et vivement recommandé afin de vous assurer que votre équipement est compatible avec la plateforme de l'épreuve.

De plus, dès le mois de janvier 2024, plusieurs webinaires sont organisés pour vous informer et répondre à vos questions, consultez la page **Se rencontrer** sur concours-galaxy.fr pour connaître toutes les dates et vous inscrire.



Nous vous invitons à prendre connaissance de l'ensemble des règles de l'épreuve dans le règlement sur le site des concours Galaxy.

OUVREZ-VOUS À DE NOUVELLES OPPORTUNITÉS !

Le Concours GalaxYSup vous permet de candidater **par admission sur titre** à des formations d'ingénieur dans des filières variées et à des doubles diplômes d'excellence !

Pour qui ?

Le Concours GalaxYSup s'adresse **aux étudiants déjà titulaires du Bac avec un niveau d'études allant de bac à bac +4 (dernier diplôme obtenu dans un cycle d'enseignement français).**

Il vous permet de postuler selon votre type et votre niveau d'études :

↓
En 1^{re}, 2^e (cycles pré-ingénieur), 3^e ou 4^e années des formations en 5 ans conduisant au **diplôme d'ingénieur dans les 4 spécialités de la grande école scientifique CY Tech.**

↓
En 1^{re} (cycle préparatoire intégré), 3^e ou 4^e années de la formation en 5 ans menant au **diplôme d'ingénieur du numérique de l'ESIEE-IT**, l'école de l'expertise numérique **avec dès la 3^e année d'études des cursus en apprentissage et le choix entre 3 parcours à partir de la 4^e année.**

↓
Aux formations en doubles diplômes permettant en 6 ans l'obtention de 2 diplômes Bac +5 :
→ Double diplôme **Ingénieur informatique Designer** de CY Tech et CY école de design (entrée en 1^{re} année).
→ Double diplôme **Ingénieur Génie civil Architecte** de CY Tech et ÉNSA Versailles (entrée en 1^{re} et 2^e années).

Établissements	Parcours ouverts	Campus	Année(s) d'entrée				Durée cursus
			1	2	3	4	
CY Tech	Cycle pré-ingénieur Mathématiques Informatique option physique	Cergy	●	●			5 ans
	Cycle pré-ingénieur Mathématiques Informatique option physique	Pau	●	●			
	Cycle ingénieur Mathématiques appliquées	Cergy			●		
	Cycle ingénieur Mathématiques appliquées	Pau			●		
	Cycle ingénieur Mathématiques appliquées parcours math info	Cergy				●	
	Cycle ingénieur Mathématiques appliquées parcours math info	Pau				●	
	Cycle ingénieur Informatique	Cergy			●		
	Cycle ingénieur Informatique	Pau			●		
	Cycle ingénieur Informatique parcours GSI (Génie de systèmes d'information)	Cergy				●	
	Cycle ingénieur Informatique parcours GSI (Génie de systèmes d'information)	Pau				●	
	Cycle pré-ingénieur Génie civil	Cergy	●	●			
	Cycle ingénieur Génie civil	Cergy			●		
	Cycle ingénieur Génie civil parcours BIEE (Bâtiment intelligent)	Cergy				●	
	Cycle pré-ingénieur Biotechnologies et chimie	Cergy	●	●			
Cycle ingénieur Biotechnologies et chimie	Cergy			●			
CYTech / CY école de design	Double diplôme Ingénieur informatique Designer	Saint-Germain-en-Laye	●	●			6 ans
CY Tech / ENSA Versailles	Double diplôme Ingénieur Génie civil Architecte	Versailles	●	●			
ESIEE-IT	Ingénieur du numérique - Cycle préparatoire intégré	Pontoise	●				5 ans
	Ingénieur du numérique - Cycle ingénieur par apprentissage	Pontoise			●		
	Ingénieur du numérique - Cycle ingénieur par apprentissage - Parcours Réseaux et sécurité	Pontoise				●	
	Ingénieur du numérique - Cycle ingénieur par apprentissage - Parcours Informatique et applications	Pontoise				●	
	Ingénieur du numérique - Cycle ingénieur par apprentissage - Systèmes intelligents et durables	Pontoise				●	

 La candidature s'effectue sur la plateforme du Concours GalaxYSUP.

Combien de places ?

Le Concours GalaxYSup propose **250 places**

Vous pouvez candidater à une ou plusieurs formations, campus ou écoles.

	PLACES
CY TECH ET DOUBLES DIPLÔMES	100
ESIEE-IT	150

Comment ?

La candidature au concours GalaxYSup s'effectue sur la plateforme du concours accessible depuis le site **concours-galaxy.fr** rubrique GalaxYSup.

Le concours GalaxYSup comporte 2 étapes

1 L'ÉTUDE DE VOTRE DOSSIER

Cette étape détermine l'admissibilité. Votre candidature est étudiée à partir de votre dossier scolaire et universitaire déposé sur la plateforme GalaxYSup. Votre admissibilité est prononcée sur la base de vos notes et de vos appréciations. Chaque formation a ses propres coefficients.

2 L'ENTRETIEN D'ADMISSION

Si vous êtes admissible, vous passez un entretien en visio-conférence de 20 à 30 minutes, qui permet d'évaluer votre motivation et la pertinence de votre projet.

Les coefficients appliqués à l'étude de dossier et à l'entretien sont les suivants :

FORMATIONS	DOSSIER	ENTRETIEN
CY TECH - TOUTES LES FORMATIONS	60%	40%
DOUBLES DIPLÔMES	40%	60%
ESIEE-IT	50%	50%

À noter : lors de l'entretien pour le double diplôme Ingénieur informatique/Designer, la présentation d'un portfolio de vos créations artistiques est bienvenue mais demeure facultative.

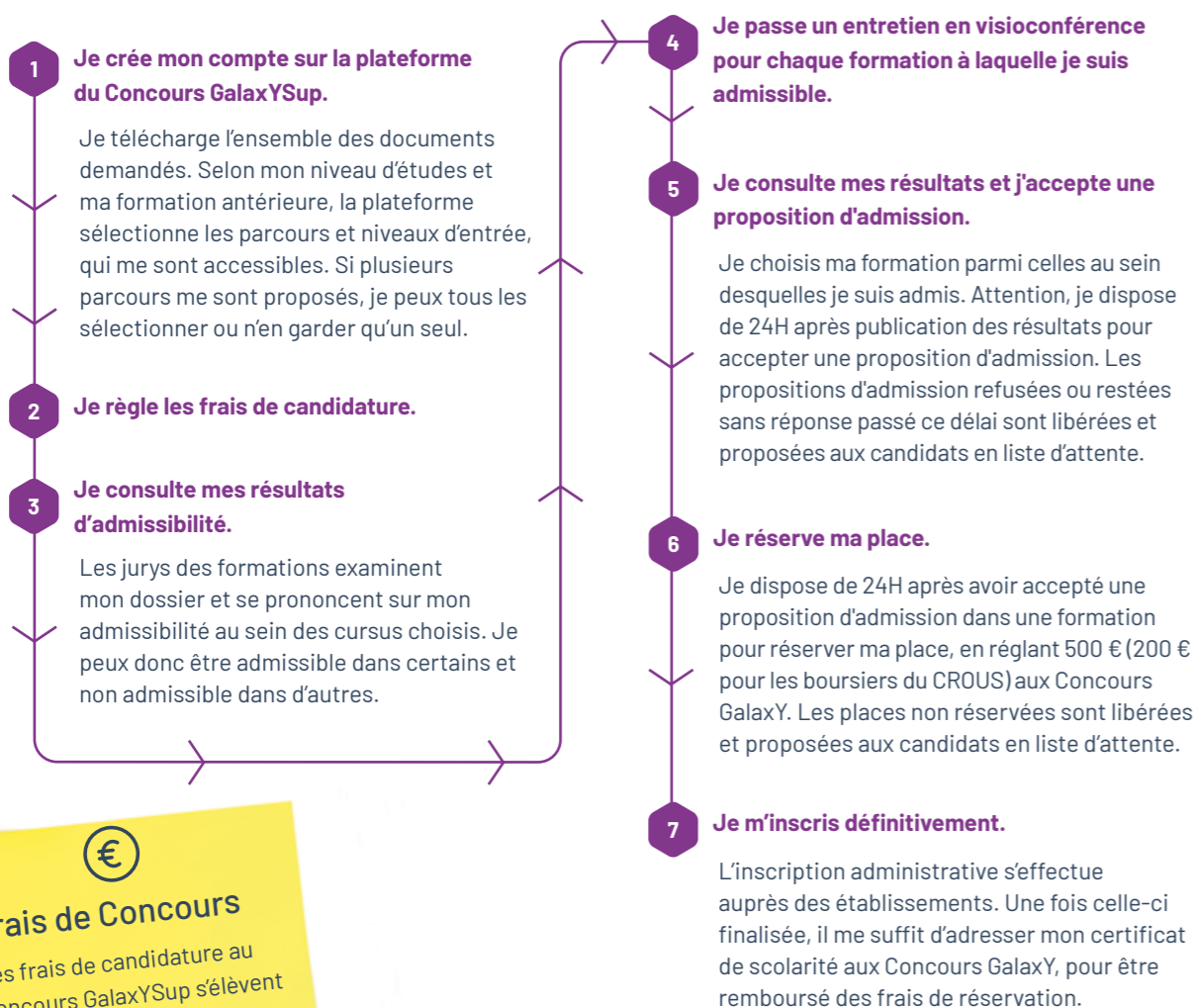


Le calendrier du Concours GalaxYSup

PHASE	OUVERTURE CANDIDATURES	CLÔTURE CANDIDATURES	RÉSULTAT D'ADMISSION
PHASE 1	26 JANVIER 2024 À 14H	19 MARS 2024 À 14H	4 AVRIL 2024 À 14H
PHASE 2	25 AVRIL 2024 À 14H	6 JUIN 2024 À 14H	20 JUIN 2024 À 14H



Les étapes de ma candidature



€
Frais de Concours
Les frais de candidature au Concours GalaxYSup s'élèvent à 75 € (20 € pour les boursiers du CROUS).



Les résultats du concours **GalaxYSup** sont publiés sur la plateforme du concours.



Pour plus d'informations, consultez le règlement du concours sur notre site internet.

DIPLÔME DE DESIGNER GLOBAL (GRADE DE MASTER)

Le concours GalaxYDesign permet d'intégrer le **Diplôme de Designer global** (grade de Master) de CY école de design.



Pour qui ?

Le concours GalaxYDesign s'adresse aux élèves inscrits en Terminale (toutes séries) en France ou dans un lycée français à l'étranger. Il permet d'intégrer la 1^{re} année de la formation de Designer global de CY école de design.



La candidature s'effectue sur la plateforme Parcoursup.



Combien de places ?

Le Concours GalaxYDesign propose **84 places** Il correspond à un vœu sur Parcoursup.



Comment ?

Le Concours GalaxYDesign s'inscrit dans le cadre de Parcoursup et en suit le calendrier.

Pour candidater, vous devez choisir le **diplôme de Designer global de CY école de design (ou concours GalaxYDesign)** lors de la formulation de vos vœux **sur le portail Parcoursup** avant le 14 mars 2024 et avoir validé vos vœux avant le 3 avril 2024.

Le concours GalaxYDesign ne comporte pas d'épreuves écrites, votre candidature est étudiée sur la base de votre dossier scolaire sur Parcoursup et de l'entretien de motivation. L'entretien d'une durée de 30 minutes, en visio-conférence, se déroule avec un responsable pédagogique. Lors de l'entretien, il vous faudra montrer votre motivation et votre personnalité. Si la présentation de travaux artistiques et créatifs est un plus pour montrer votre créativité et votre goût pour les activités artistiques, elle n'est pas obligatoire.

La décision d'admission est prononcée sur la base de cet entretien de motivation et de vos notes, en tenant compte d'éléments d'appréciation du niveau de votre classe, de vos appréciations et de vos motivations.

	DOSSIER	ENTRETIEN
DIPLÔME DESIGNER GLOBAL	40%	60%

€
Frais de Concours
Les frais de candidature au Concours GalaxYDesign s'élèvent à 40 € (20 € pour les boursiers du CROUS).



Les résultats du concours **GalaxYDesign** sont publiés sur Parcoursup.



Pour plus d'informations, consultez le règlement du concours sur notre site internet.

CONCOURS GALAXY

LES ÉCOLES DES CONCOURS GALAXY



 www.cy-ecolededesign.fr



 www.cytech.cyu.fr

École nationale
supérieure d'architecture
Versailles

 www.versailles.archi.fr



 www.esiee-it.fr



 www.sciencespo-saintgermainenlaye.fr



 www.isae-supmeca.fr

CONTACT

 concours-galaxy.fr



I-EISTI / CONCOURS GALAXY
Avenue du Parc
95000 Cergy
contact@concours-galaxy.fr

